

Delivery Range L.O.X. Standing Cabinets

The first cabinet worldwide without an lock!!!

L.O.X.- the unique standing cabinet solution of stainless steel

Benefits: NO lock, NO gap, NO area of attack

Construction: Standing cabinets with electromechanical unlocking mechanism, can be controlled remotely by radio, network connection (LAN / WAN) or by code lock

Material: Stainless steel AISI 304, 316L, 316Ti

Material thickness: 1.25*–3* mm

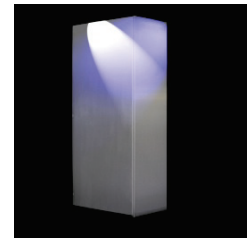
Surface: polished, grain size 240*/320*, electropolished* satinated*

Protection class: IP69K

Hinges: Stainless steel, 180°hinge

Seal: Closed-pore neoprene*, silicone* and/or EMC*-seal

*please indicate in your order



Designation	Size in (mm)	x	Width	x	Depth	Material-thickness MP (mm)	Closure	Number of Doors
	Height							
SL-LOX 16064	1600	x	600	x	400	3	ELS	1
SL-LOX 16084	1600	x	800	x	400	3	ELS	1
SL-LOX 18064	1800	x	600	x	400	3	ELS	1
SL-LOX 18065	1800	x	600	x	500	3	ELS	1
SL-LOX 18066	1800	x	600	x	600	3	ELS	1
SL-LOX 18084	1800	x	800	x	400	3	ELS	1
SL-LOX 18085	1800	x	800	x	500	3	ELS	1
SL-LOX 18086	1800	x	800	x	600	3	ELS	1
SL-LOX 18104	1800	x	1000	x	400	3	ELS	1
SL-LOX 18105	1800	x	1000	x	500	3	ELS	1
SL-LOX 18106	1800	x	1000	x	600	3	ELS	1
SL-LOX 20064	2000	x	600	x	400	3	ELS	1
SL-LOX 20065	2000	x	600	x	500	3	ELS	1
SL-LOX 20066	2000	x	600	x	600	3	ELS	1
SL-LOX 20084	2000	x	800	x	400	3	ELS	1
SL-LOX 20085	2000	x	800	x	500	3	ELS	1
SL-LOX 20086	2000	x	800	x	600	3	ELS	1
SL-LOX 20104	2000	x	1000	x	400	3	ELS	1
SL-LOX 20105	2000	x	1000	x	500	3	ELS	1
SL-LOX 20106	2000	x	1000	x	600	3	ELS	1

ELS = electronic lock

Other housings in standard equipment can be calculated and ordered online as well now at www.gehaeusekalkulator.de