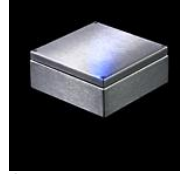


# Technische Beschreibung Klemmenkästen

## SL-KK Schutzart IP69K



<b>Material:</b>	Edelstahl 1.4301, AISI 304 Edelstahl 1.4404, AISI 316L (V4A) Edelstahl 1.4571, AISI 316T (V4A) Optional: Weiteres Material auf Nachfrage
<b>Materialstärke:</b>	1,25mm bis 5mm
<b>Einsatzbereiche:</b>	Unsere Klemmenkästen können in verschiedenen Bereichen eingesetzt werden: Innen- und Außen, Ex-Bereich, Offshore, Bahn, Automotive
<b>Temperaturbereiche:</b>	-40°C bis +120°C
<b>Schutzart:</b>	IP69K
<b>Prüfungen/ Zertifikate:</b>	Schutzartprüfungen IP69K ATEX zertifizierte Klemmenkästen und scharnierte Klemmenkästen mit EX-Schutz, ExLine Gehäuse erhalten Sie auch mit IECEx-Zulassung (siehe - <a href="http://steeldesign.de/downloads-zertifikate">steeldesign.de/downloads-zertifikate</a> )
<b>Konstruktionsmerkmale:</b>	Der Deckel liegt 2mm nach innen versetzt auf dem Korpus auf IP 69K: Schutz gegen Eindringen von Wasser/Staub, Messerkantenabdichtung ohne Spalt für alle Gehäusegrößen
<b>Schließung:</b>	Aufgeschweißte Multifunktionsmuttern Verschraubung mit Senkschrauben und Kegeleinführung, welche außerhalb des Dichtungsraumes angebracht sind
<b>Option:</b>	Zusätzliches Edelstahl-Scharnier, die Schließung erfolgt dennoch über die Verschraubung
<b>Wandbefestigung:</b>	IP66: Befestigungsbohrung Durchmesser 7mm  IP69K: Gehäuse ohne Befestigungsbohrung  Optional: Die Befestigung erfolgt über angeschweißte Wandlaschen mit Befestigungsbohrung (bitte bei Bestellung angeben)
<b>Schutz/ Sicherheit:</b>	Erdungsset M6x12, DIN EN 60439-1:1994
<b>Dichtung:</b>	Für das gewünschte Einsatzgebiet sowie die Schutzklasse wird aus entsprechenden Materialien eine Dichtung gewählt: Silikondichtung 8x12mm sowie EMV (weiteres Dichtungsmaterial kann auf Anfrage gefertigt werden)
<b>Einbauten/ Zubehör:</b>	Gehäuse-Lösungen können nach Ihren Wünschen individuell vorgefertigt und bestückt werden: Montageplatte, Reihenklemmen, Wandlaschen-Set, Flanschplatte, Sichtfenster, Zubehörteile aus Edelstahl <b>Desweiteren können je nach Kundenanforderungen die Gehäuse mit Lochbildern und Ausschnitten gefertigt werden</b>
<b>Oberfläche:</b>	Folgende Oberflächen können angeboten werden: Geschliffen Korngröße 240 sowie Korngröße 320, poliert, elektropoliert, satiniert, Glasperlen-gestrahlt, CleanLine (Nano-Beschichtung), Laser beschriftet, Prägung, Siebdruck sowie Gravur (weitere Oberflächen können auf Anfrage gefertigt werden)

Technische Änderungen jederzeit vorbehalten